

Eigener Gewinn

Das innere Wissen zu den Elementen ist Grundlage für jede spirituelle Praxis und den Aufbau von eigenen Ritualen für zu Hause und in Gruppen.
Es ist unverzichtbares Wissen in der Beschäftigung mit der Astrologie, dem Tarot, und diversen Therapien.
5 Termine für Rituale werden extra vereinbart.

Zeit:

**10 Abende von 20-22 Uhr
ab dem 9.2. bis 4.5.2009**
(ohne Schulferien)

Ort:

**Praxis für körperorientierte
Psychotherapie
Muhliusstr. 40 | 24103 Kiel**

Kosten: 120,00 Euro

Jede trägt für sich und ihre Erfahrungen die volle Verantwortung, es gibt keine Voraussetzungen oder Einschränkungen für die Teilnahme.



Ute Havemann

Jg. 1957
Dipl.-Sozialpädagogin
Heilpraktikerin (Psychotherapie)
spirituelle Körperarbeit und
schamanisch Praktizierende

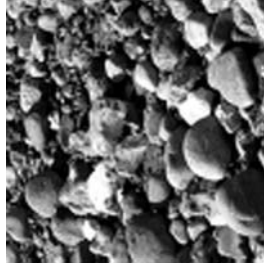
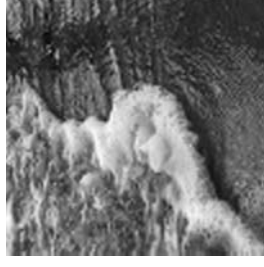
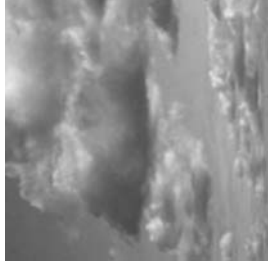


**Weitere Informationen
und Anmeldung:**

Ute Havemann

Reise zur Ganzheit
Praxis für körperorientierte Psychotherapie
Muhliusstr. 40
24103 Kiel
Fon 0431-983 70 80
Fax 0431-983 70 81
Fon | Privat 0431-77 62 0
e-mai: info@reise-zur-ganzheit.de
www.reise-zur-ganzheit.de

AUF DEN SCHWINGEN DES LEBENS ZUR GÖTTINNENENERGIE



Ich bin in meinem Element!

**Die Energie der 4 Elemente
und ihre Bedeutung
in unserem jetzigen Leben**

Seminare für Frauen
mit Ute Havemann

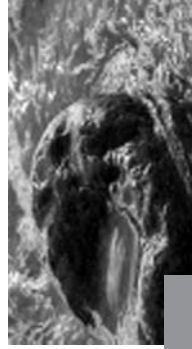
Die Energie der 4 Elemente und ihre Bedeutung in unserem jetzigen Leben

Geboren aus dem Wasser, befruchtet vom Funken der Inspiration, der uns den Weg weist, verbinden wir uns mit der Erdkraft und Imagination. Auf diese Weise schlagen unsere Visionen Wurzeln und spinnst unsere Imagination die Realität.

Die Göttin ist in jedem Wesen, in jeglichem Leben – ja sie ist das Leben selbst. Sie ist das Leben, der Körper, der Kreislauf von Leben und Tod, die Elemente Erde, Feuer, Wasser und Luft. Sie ist um uns in jedem Augenblick unseres irdischen Daseins. Sie zeigt sich im Regen, im Wind und im warmen Strahl der Sonne. Intuition, Emotionen, Wissen und Gefühle sind in ihrem unsichtbaren Reich beheimatet.

Über die Elemente bekommen wir einen Zugang zu unserem Körper und Mutter Erde sowie der Welt, die uns umgibt. Darüber hinaus sind wir im Kontakt mit Allem was ist und angebunden an unsere innere Quelle.

Wir erfahren die Elemente Feuer, Wasser, Erde, Luft und Leere/Transzendenz in Verbindung mit den 4 Himmelsrichtungen, den entsprechenden Göttinnen, Krafttieren, Pflanzen und Jahreskreisfesten sowie die jeweiligen Stärken und Schwächen in Bezug zu uns selbst.



Wasserfrau ist auch in der Göttin Yemaya zu finden, ist Seele, Westen, Herbst, Vertrauen, fließen, geben, das Leichte ertragen, das Schwere versenken, den Widerstand brechen mit einer Bewegung, als Tropfen, als Welle, Meer fühlen, nicht denken, nur unbeeinträchtigt fließen.

Erdfrau ist auch die Göttin Gaia, bedeutet Körper, Norden, Winter, halten, umsetzen, Steine, Regeneration, Fruchtbarkeit; wir sind Teil dieser Erde, Harmonie, materieller Erfolg, Geborgenheit und Vertrauen – die Basis für jede Entwicklung, Rhythmus und die Trommel, die den Herzschlag von Gaia vermittelt.

Feuerfrau ist auch die Göttin Pele, ist Geist, Süden, Sommer, Fühlen, Stäbe, Inspiration, Sexualität, impulsiv, leidenschaftlich, erotisierend, das Dunkel verwandeln in Schatten von Lichtern, Gestalten erfüllen mit Wärme und Schein, Impuls zu Veränderung, Motor des Lebens, Zielgerichtetheit.

Luftfrau ist auch die Göttin Nike, ist Atem, Osten, Frühling, hat mit dem mentalen Körper zu tun, denken, Klarheit, Entschiedenheit, Boten schaffen übermittelnd, empfangend, flexibel, kommunikativ, weit, Freiheit, frisch, das Ganze verlangen, je wilder, je lieber, im Winde sich drehen wie Schwester Schwirrholz.

Leere/Transzendenz Seele, Herz, ist Ursprung und Ziel sowie Transformation.

Seminar an 10 Abenden

In Körperübungen, Liedern, Tanz, Ritualen, Kum Nye – tibetischem Heil Yoga, Meditation, inneren Reisen, Geschichten erzählen, kreativem Ausdruck und Counseling werden wir uns den Elementen nähern und sie in unser Leben integrieren.

In diesem Seminar kommen auf eine besondere Art und Weise schamanisches Wissen, Göttinnenenergie und das Wissen unserer Vorfahren zusammen und bilden den speziellen Kern des Seminars.

